



AGIR POUR UN FROID DURABLE MAINTENANT

RETROFIT LA BONNE DIRECTION



FLUIDES FRIGORIGÈNES



HUILES



GLYCOLD



BRASURE



FRAMACOLD, LE PARTENAIRE INDISPENSABLE DES FRIGORISTES ET CLIMATICIENS ENGAGÉS

FRAMACOLD spécialiste des fluides frigorigènes et de substitution, actif en France depuis plus de 30 ans, offre une gamme complète de réfrigérants à faible GWP qui répond à toutes les utilisations pour les installations neuves et en maintenance.



CAP 2030 est le label qui identifie simplement les solutions pour dépasser la phase ultime des quotas de la F-GAZ 2030, dans le souci de diminuer l'impact du froid sur la planète.



La certification ISO 9001 est un acte fort qui nous engage, pour révéler la qualité de nos savoir faire et nos compétences. Elle prouve que notre organisation a instauré une culture client et favorise l'innovation.

Source : AFNOR
https://certification.afnor.org/qualite/certification_afaq_iso_9001

OBJECTIF 2024 : 100 DÉPOSITAIRES

Plus de 90 dépôts sont déjà répartis sur l'ensemble du territoire pour vous assurer un service de proximité.



FRAMACOLD

NOS PRODUITS D'ENTRETIEN :

Bouteilles de récupération et de transfert



Récupération •
15L / 25L / 60 L
Inflammable - R32
Haute pression - R23

Transfert •
15L / 25L / 60 L

Les bouteilles de récupération
et de transfert de 15L et 25L
sont des modèles X-Lite.

Azote hydrogéné et Azote déshydraté



Utilisé pour contrôler
l'étanchéité des installations.
Pureté : 99,5% •
Bouteille de 2 et 2,8m³ •

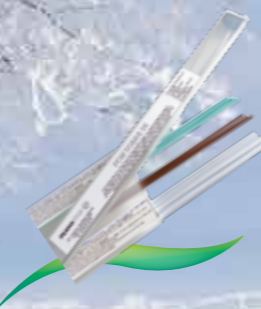
Outils et Nettoyage



Pack ADC et outillage de maintenance •
Nettoyage des circuits et surfaces •
→ Amélioration de la performance

Brasure

Brasures de haute qualité assurant
l'étanchéité des installations.
Sans cadmium •
Nue •
Enrobée •



Huiles et analyses



Huiles frigorigènes POE / PAO / PAG / Minérales •
Test en laboratoire •
Test d'acidité •

FRAMACOLD



Les Caloporteurs

GlyCOLD MeG

Les **GlyCOLD-MeG** sont formulés à base de Mono Ethylène Glycol pur. Notre formulation particulière comporte les adjuvants suivants :

- inhibiteurs de corrosion
- dispersants
- additifs de réserve d'alcalinité
- eau déminéralisée (évitant l'entartrage)
- un bactéricide peut être ajouté pour des applications statiques

LA FORMULATION EST EXEMPTÉ DE BORAX (ADDITIF CLASSÉ TOXIQUE).

Protection antigel	% de GlyCOLD-MeG en volume	Densité de la solution à 20° (+/-0.005)
-5°C	15 %	1020
-10°C	23 %	1030
-15°C	30 %	1040
-18°C	34 %	1045
-20°C	38 %	1050
-30°C	47 %	1060
-40°C	55 %	1071
-45°C	59 %	1076

GlyCOLD MpG

Les **GlyCOLD-MpG** sont formulés à base de Mono Propylène Glycol pur. Notre formulation particulière comporte les adjuvants suivants :

- inhibiteurs de corrosion
- dispersants
- additifs de réserve d'alcalinité
- eau déminéralisée (évitant l'entartrage)
- un bactéricide efficace contre les bactéries sulfato-réductrices responsables de la corrosion.

LA FORMULATION EST EXEMPTÉ DE BORAX (ADDITIF CLASSÉ TOXIQUE).

Protection antigel	% de GlyCOLD-MpG en volume	Densité de la solution à 20° (+/-0.005)
-10°C	28 %	1020
-15°C	37 %	1030
-18°C	40 %	1040
-20°C	43 %	1045
-25°C	47 %	1050
-30°C	50 %	1060
-40°C	61 %	1071
-45°C	66 %	1076



framacold.com

PROLONGEZ LA DURÉE DE VIE DE VOS INSTALLATIONS PAR DES RÉTROFITIS PERFORMANTS.

Bouteilles X-Lite
45% plus légères
que les bouteilles classiques



A partir du 01/01/2020 :

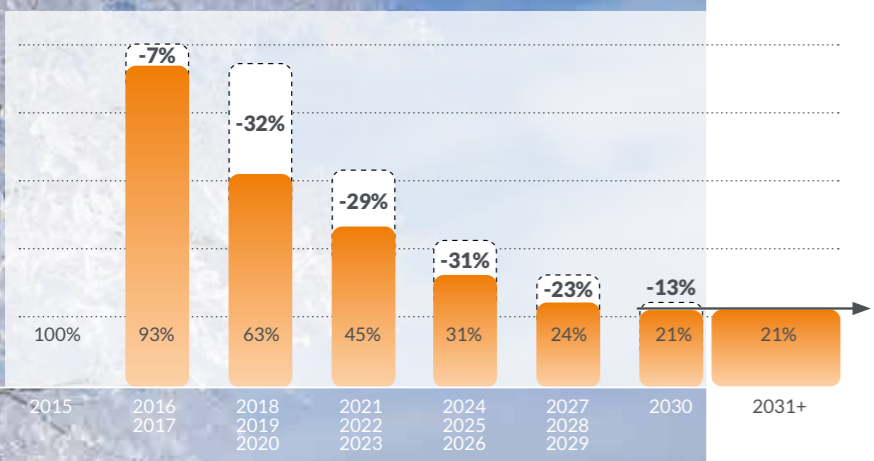
GWP<2500 autorisé en maintenance et neuf > jusqu'au 01/01/2030

GWP>2500 autorisé pour les installations <10,2kg (R404A)

GWP>2500 autorisé pour la maintenance si régénéré

STOP

% de calculs de quotas d'équivalent CO₂ (GWP)



Nom commercial	R551	R550	Klea	XP44	Klea	Performax	N-40	XP40	XL40	XL20	L40X	R570	R23	CO ₂
Code ASHRAE	R470B	R442A	R404A*	R452A	R407A	R407F	R448A	R449A	R454A	R454C	R455A	R453A	R23	R744
Informations techniques	746	1888	3922	2141	2107	1825	1387	1397	239	148	148	1765	exclu	1
Sécurité	Glissement °K	+/-20	4,6	0,7	3,5	6,4	7,28	4,5	+/-5	6	+/-11,5	4,2	0	0
	Non toxique A1	+	+	+	+	+	+	+	+	+	+	+	+	+
	Non inflammable L1	+	+	+	+	+	+	+	+	+	+	+	+	+
	Inflammable A2L								A2L	A2L	A2L			
	Hautement inflammable A3													
	Performance	+++	++++	++	++	+	+++	++	+	-	+	+++	+++	+
	Point d'ébullition 1,013b (°C)	-59,89	-46,5	-46,45	-47	-45,01	-46,06	-44,97	-46	-48,3	-45,9	-52,1	-42,2	-78,5
Détente	Noyée	++	++	++	+	+	+	+	++	+	+	+++	+	+
	Réglable	++	++	+	+	+	+	+	++	+	+	+++	+	+
	Capillaire	++	+	+	+	+	+	+	++	+	+	+++	+	+
Huile	Polyolester	+++	++++	+++	++	++	+	+	+	+	+	+++	+	+
	Alkylbenzène											+++		
	minérale											++		
Application	Clim. automobile											+++		+
	Clim. /PAC													
	Froid roulant	+	+++	++	++	+	++	++	++	+	++	+++		+
	Réfri. positive	+++	+++	++	+	+	++	++	++	+	++	+++		+
	Réfri. négative	+++	+++	++	++	+	+	+	++	+	+	+	++++	+
Bouteille (Kg)	5-13-20-55	5-13-25-55	Vierge 5-12-20-50 Régén. 12-20-50	5-12-20-50	-	-	5-13-20-55	5-13-20-55	4-11-22-50	5-12-20-50	12-20-50	5-12-20-50	11	10-37,5
Substituit	Substituit HFC fort GWP													
	Substituit HCFC													
	Substituit CFC													

* R404A vierge. Autorisé pour les installations <10,2kg R404A régénéré autorisé jusqu' en 2030 pour toutes les installations.

Nom commercial	XP10	XL41		Solstice-yf	Opteon-ze		RS53	XL55		XL41		Propane	Isobutane		
Code ASHRAE	R134a	R513A	R450A	R471A	R152a	R1234yf	R1234ze	R410A	R470A	R452B	R32	R454B	R407C	R290	R600a
Informations techniques	1430	631	605	145	124	4	7	2088	979	698	675	466	1774	3	3
Sécurité	Glissement °K	0	0	0,6	2,5	0	0	0,1	+/-20	1	0	1,5	7,4	0	0
	Non toxique A1	+	+	+	+	+	+	+	+	+	+	+	+	+	+
	Non inflammable L1	+	+	+	+	+	+	+	+	+	+	+	+	+	+
	Inflammable A2L														
	Hautement inflammable A3													A3	A3
	Performance	+	+	+	+	+	+	+++	+++	+	+++	+	+++	++	++
	Point d'ébullition 1,013b (°C)	-26,1	-29,6	-23,96	-16,9	-25	-29,55	-19	-51,58	-62,7	-51	-51,6	-50,9	-43,33	-42,1
Détente	Noyée	+	+	+	+	+	+	+	+	+	+	+	+	+	+
	Réglable	+	+	+	+	+	+	+	+	+	+	+	+	+	+
	Capillaire	+	+	+	+	+	+	+	+	+	+	+	+	+	+
Huile	Polyolester	+++	+++	+	+++	+++	+++	+++	+++	+	+++	+	+++	+	+
	Alkylbenzène													+	+
	Minérale													+	+
Application	Clim. automobile	+++	+++		++	+++							++	+	+
	Clim. /PAC	++	++				++	+++	+++	+	++	+	+	+	+
	Froid roulant												+	+	+
	Réfri. positive	+	+	+	+		+						+	+	+
	Réfri. négative													+	+
Bouteille (Kg)	6-15-25-60	6-14-25-60	6-15-25-60	4-11-20-48	4-11-20-48	5-10-50	14-25-60	5-11-20-50	5-13-20-55	4-11-21-48	5-9	4-11-21-48	5-13-25-55	0,43-2-6-10-25	0,42-3-12-30
Substituit	Substituit HFC fort GWP														
	Substituit HCFC	R409A								R410A					
	Substituit CFC	R12											R22		

LE FUTUR pour les installations neuves

Année d'application (en janvier)	2020	2022
Seuil maximal de GWP	2500	150

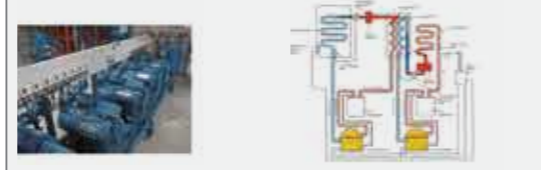
Hors usage commercial



Équipement de réfrigération fixe (hors temp. inf. -50°C)

Centralisé multi-compresseur

Usage commercial*



Système de réfrigération central, multi-compresseur supérieur à 40 kW (sauf 1^{er} étage cascade)

Système de réfrigération central, multi-compresseur supérieur à 40 kW avec **système primaire en cascade**. Permis sans limite de temps si GWP de 1500 maximum.

* Utilisation à des fins de stockage, de présentation ou de distribution dans le commerce de détails et la restauration pour la vente aux utilisateurs finaux.

Réfrigérateurs et congélateurs à usage domestique	2015	150
Climatisation bi-bloc - 3 kg gaz	2025	750
Climatisation bi-bloc (Chiller, VRV) + 3 kg gaz	aucune obligation	
Climatisation mobile autonome	2020	150
Climatisation automobile Nouveau type de véhicule	2011	150
Climatisation automobile Tous les véhicules neufs	2017	150
Climatisation et transport frigorifique des moyens de transport professionnel	aucune obligation	

POLITIQUE RSE

ACTEUR ET RESPONSABLE DEPUIS TOUJOURS

PHÈRE ACTION ÉDUCATION PLANÈTE ÉQUILIBRÉE
LOGIQUE RSE ENVIRONNEMENT LIBRE ÉCOLE
DÉVELOPPEMENT DURABLE
BIO RENOUVELABLE VERT

La vision de Framacold

On entend souvent qu'il faut changer le monde... Pour nous changer le monde, c'est justement de ne rien changer : sauf nos habitudes ! On change le monde depuis des dizaines d'années en remplaçant des installations qui fonctionneraient, sans apporter de différence majeure quant à la production de froid. Notre logique et notre manière de penser sont simples. Une installation doit être remplacée seulement si elle ne correspond plus au besoin du client mais pas avant ! Les installations actuelles peuvent être plus vertueuses en changeant l'ancien réfrigérant par un nouveau de 2 à 5 fois moins impactant pour le climat, en cas de fuite. En intégrant ces nouvelles habitudes, la production de froid et de chauffage thermodynamique permet de cocher toutes les cases pour un monde plus durable :

- ✓ Préserver les ressources de la planète (acier, eau, énergie de production de transport),
- ✓ Réduire l'impact sur le climat immédiatement et à long terme,
- ✓ Valoriser les services de maintenance et les compétences de nos clients,
- ✓ Offrir davantage de moyens aux utilisateurs pour investir sur la production d'énergie verte ou la réduction de consommation,
- ✓ Réduire considérablement les Déchets d'Equipements Electriques et Electroniques (DEEE),

RÉCOMPENSÉ EN 2023 PAR UN

SEPTUORS
innovation & économie
CATÉGORIE « RSE »

« C'EST AVEC BEAUCOUP DE RECONNAISSANCE POUR CE TITRE QUI NOUS TIENT À CŒUR QUE NOUS SOUHAITONS MIEUX INFORMER NOS CLIENTS INSTALLATEURS AINSI QUE LES UTILISATEURS FINAUX SUR L'IMPORTANCE DE LA PÉRENNISATION DE L'EXISTANT AFIN DE PRÉSERVER LES RESSOURCES DE LA PLANÈTE. » FRANCK KRIER



FRAMACOLD
REFRIGÉRANTS & SOLUTIONS

301 Avenue Georges Frêche • OZE Nicolas Appert
F-11400 CASTELNAUDARY

Tél. **04 68 60 00 34** • contact@framacold.com
framacold.com

Rejoignez-nous sur :  